

MORE FROM WOOD.

E EGGER

LAMINATE
FLOORING
MAGAZÍN STYLOVÉHO BYDLENÍ

STYLOVÉ TRENDY
Od stylu Vintage po modernu

TECHNOLOGIE
Pohled do závodu

OHLEDUPLNOST K

PŘÍRODĚ

Co dělá EGGER pro
životní prostředí a
zdravé bydlení

10
SILNÉ STRÁNKY
laminátových podlah EGGER

Vážená čtenářko, vážený čtenáři,

tento magazín by Vám měl posloužit jako impuls a inspirace pro život s a na laminátových podlahách. Chtěli bychom Vám představit nápady pro zařizování a uspořádání vlastního bytu a blíže Vás seznámit s vlastnostmi a možnostmi laminátových podlah. Nechte se inspirovat trendy bydlení, mnoha dekory a užitečnými tipy pro zařizování.

Mnoho spokojenosti při čtení a mnoho radosti při zařizování Vašeho bytu Vám přeje

Váš tým EGGER





4 BYDLENÍ

Podlaha, na níž žijeme, je základnou našeho životního stylu. Náladový obrázek

8



10 SILNÝCH STRÁNEK,
které mluví pro
laminátové podlahy EGGER.

6

TECHNIKA

Laminátové podlahy jsou dnes hightech výrobkem. EGGER Vás nechá nahlédnout do výroby.

20



INTERVIEW

Jaká podlaha se objeví příště? Rozhovor s badatelkou v oboru trendů Gabriela Kaiser o žádaných druzích dřeva, mobilitě a trendu k odklonu od zrychlování života.

BARVY

Jak působí - a jak lze jejich působení využít!



26

PRÁCE NA LAMINÁTOVÉ PODLAZE

Laminátové podlahy nacházejí v oblasti staveb mnohé možnosti využití.

28

SRDCE

Neviditelné - a přece rozhodující pro kvalitu: nosné desky EGGER.



32

STYLY

Od stylu Vintage po čistou modernu: To jsou rozhodující světy bydlení. Podlaha přináší zprávu o stylu.

30



PŘÍRODA

Laminátové podlahy od firmy EGGER chrání životní prostředí a přispívají ke zdravějšímu vzduchu.

42

PŘEHLED DEKORŮ A SLUŽEB

36

ZAŘIZOVÁNÍ A USPOŘÁDÁNÍ



BYDLENÍ

*Laminátová
podlaha provází
mnohé životní
styly.*



Tip:

Bedýnka od ovoce
s historií propůjčt dobře
organizovanému
prostředí šarm.



VĚDĚLI JSTE TO?

Fotbal vynalezli v Anglii, stolní fotbal naproti tomu ve Francii. A Švýcaři ho přinesli na trh. Jejich první model se jmenoval „Kicker“.

Měď místo oceli znamená pohodlnou ležérnost, jako v případě této klasiky od Louis-Poulson.



DOBŘÍ DESIGN NEMUSÍ BÝT STUDENÝ.

„Dobry design je tak málo designem, jak jen je to možné“, prohlásila kdysi ikona designu Dieter Rams. Měl by být použitelný, poctivý a trvalý. To platí především pro návrhy, které vycházejí z klasiky. Ty propůjčují útulnému bytu potřebnou eleganci.

Zdroj: Karsten Schubert, PH Kobber Interiors

KTERÁ PODLAHA SE HODÍ KE MNĚ?

Světlá, tmavá, výrazná nebo jemná – před svým vlastním rozhodnutím využijte zkušeností poradce odborné prodejny EGGER.



Pohodlné a přesto klasicky moderní: houpací křeslo od Eames.

Přesná práce pro smysly

*Vypadá jako pěkná dřevěná podlaha a na omak je přesně taková.
Inženýři, vědci a designéři do ní investovali do jejího výzkumu a vývoje skoro 40 let.
Aby se co nejvíce přiblížili přírodě, používají dokonalé technologie.*

Natištěný dekor s působivými barvami, nanesený na dřevovláknitou desku s vysokou hustotou (HDF), navrchu odolná krycí vrstva (takzvaný overlay) pro ochranu před ostrými podpadky a kolečky židlí – to je a bude úspěšný recept na laminátovou podlahu. Recepty na impregnační pryskyřice, díky nimž tato ochranná vrstva vypadá dobře i po nejtvrdších testech, patří k nejpřísněji hlídaným tajemstvím výrobců. Od roku 1977, kdy technologie laminátových podlah vznikla, se intenzivně pracuje na dalším vývoji tohoto výrobku. Dnes je obtížné dokonce i pro odborníka, aby pohledem nebo hmatem odlišil laminátovou podlahu EGGER s dokonalým povrchem od dřevěné podlahy.

Už asi deset let je technicky možné nanášet na dekor odpovídající strukturu povrchu. Tato technika se odborně nazývá „synchropóry“. „Ovšemže je způsob, jakým se dnes synchropóry na dekor nanášejí, mnohem přesnější“, říká Jörg Hüls, vedoucí oddělení řízení podlahových produktů firmy EGGER. „Současné struktury zobrazují pukliny, suky a řezy výrazně přirozeněji.“ Struktury se vytlačují do krycí vrstvy pomocí lisů s krátkým taktem nebo kontinuálních lisů. Počítačem řízené stroje jsou vybaveny citlivými kamerami, které snímají větší počet

referenčních značek v dekoru. Ty předávají informace řídicímu systému, který vyrovná desku o rozměrech 2,60 krát 2,10 m s přesností na millimetr.

Dekory jsou vypracovány s velkým citem pro detail. Fotografie povrchu dřeva se zpracovává až čtyři týdny. „Pro nás je přitom důležitá harmonie a přirozenost obrazu“, vysvětluje Peter Fabri, vývojář dekorů u firmy EGGER. „Jde o sladěný celkový obraz.“ Rozloží kresbu dřeva obvykle do tří barev a pro každou z nich vytvoří vlastní tiskový obraz. Jednotlivé tiskové obrazy se přenesou tiskovými válci - každá barva má vlastní válec – technikou hlubotisku na jemný papír. Zvláštním úkolem při zpracování obrazu je uspořádat léta dekoru tak, aby se po otočení válce přesně setkala - aby oko toto napojení nerozeznalo. „Dobrý design je neviditelný“ – známé pravidlo moderního řemesla designu zde platí doslova.

SLOŽENÍ VÝROBKU

Laminátová podlaha odvozuje svůj název od latinského „lamina“ (vrstva). Vrstevnatá konstrukce této podlahové technologie spojuje silné stránky dřeva, papíru a pryskyřice. Vrchní vrstvu tvoří odolný povlak. Ten chrání dekor, který je natištěn buď na papíře nebo přímo na nosné desce z HDF. Aby se zabránilo deformacím, je na zadní stranu nosné desky nanesen tzv. „protitah“ ze zesíleného papíru.



Vývoj designu a jeho tiskové předlohy vyžaduje až čtyři týdny. Dekor se tiskne na papír technologií hlubotisku. Novější technologie pracují i s přímým potiskem nosné desky.

LAMINÁTOVÉ PODLAHY

- 1 Overlay vysoce odolný proti oděru
- 2 Kresba dekoru
- 3 Vodě-odolná nosná deska z přírodních dřevěných vláken
- 4 Protitah





10 *SILNÝCH STRÁNEK*

laminátové podlahy EGGER

Robustní, stylové, zdravé. Laminátové podlahy EGGER se vyznačují mnoha dobrými vlastnostmi. Přečtěte si 10 bodů, které mluví pro tyto podlahy.



1 LEHKÁ.

Laminátové podlahy se vyznačují nejen působivým vzhledem - jejich povrchová vrstva má také kvalitní úpravu, díky níž jsou zvláště lehké. Po vytření vlhkým hadrem nebo vyluxování jsou čisté a hygienické. Vlhkuvzdorné laminátové podlahy s technologií aqua+ lze dokonce čistit parním čističem.

2 KVALITA MADE IN GERMANY.

EGGER vyrábí své laminátové podlahy v německých lokalitách Brilon a Wismar. Označení původu „Made in Germany“ zaručuje vysokou kvalitu výrobků, certifikované výrobní procesy a stálost.



QUALITY
MADE IN GERMANY



Zjistěte víc!
[www.egger.com/
qr-laminate-flooring-1](http://www.egger.com/qr-laminate-flooring-1)





3

HOSPODÁRNÉ.

Asi žádný jiný typ podlahy nesnese srovnání s laminátovými podlahami z hlediska poměru výkon-cena. K dispozici je široké spektrum kvalitních designů za přístupné ceny. Nové povrchy a formáty desek umožňují realizovat sny, které by s klasickou dřevěnou podlahou byly výrazně dražší. Navíc díky své trvanlivosti vypadá podlaha dlouhé roky stále velmi pěkně.



H1001 Dub Valley

4

PRUŽNÉ USPOŘÁDÁNÍ MÍSTNOSTI.

Moderní život se mění ze dne na den. Na to musíme pružně reagovat nejen my, ale zejména i zařízení. Laminátová podlaha se rychle pokládá a stejně snadno ji lze i demontovat. Podlaha je z principu světlostálá, čili odolná vůči UV záření. Ani nevybledne, ani nedojde k nežádoucím změnám vybarvení, pokud dojde například k přemístění nábytku.



H1004 Dub La Mancha kouřový



5

ROBUSTNÍ.

Podlahy musejí hodně vydržet a přesto stále vypadají dobře. Díly pevnému povrchu jsou laminátové podlahy odolné proti oděru, poškrábání a vlhkosti. K tomu dochází zejména u objektů s vysokou návštěvností. Laminátové podlahy EGGER zde nabízejí řešení, která se hodí i pro inovativní obchodní koncepcce.





H2728 Dub Zermatt mocca

6 ZDRAVÝ.

Ve světlém nebo přírodním tmavém odstínu: Uzavřený povrch laminátové podlahy je požeňnáním pro všechny, kdo si potrpí na mimořádnou čistotu. Podlahy odpuzují špínu, snadno se čistí, a proto jsou zvláště vhodné pro alergiky.





H1055 Dub Bardolino



7

ODOLNOST PROTI VLHKOSTI.

Když podlaha obytných místností pokračuje do vlhkých prostor, vznikají fascinující zákoutí. Laminátové podlahy v provedení aqua+ mají optimální předpoklady pro pokládání v kuchyních, koupelnách nebo vstupních místnostech a chodbách.





AKTUÁLNÍ A TRENDOVÉ.

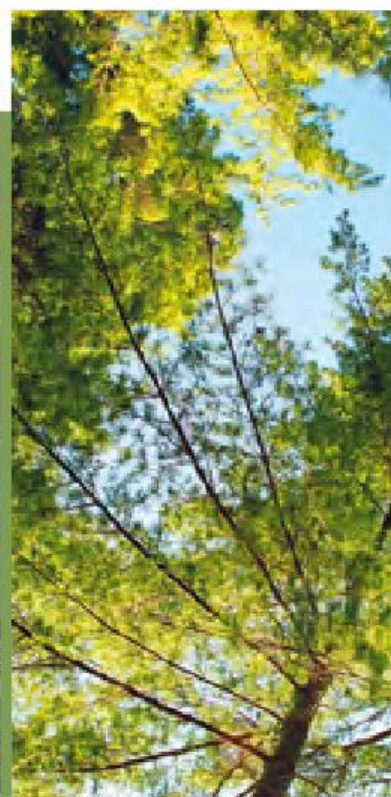
8

Jako designové výrobky odpovídají laminátové podlahy vysokému tempu naší doby. K aktuálním směrům v zařizování a sortimentu výrobků patří styl Vintage se svým výrazným vzhledem, který musí vyprávět příběh.

9

VELKÝ VÝBĚR.

Laminátové podlahy lze – jako mnohé další současné designové výrobky – libovolně uspořádat. Návrháři kolekcí podlah vycházejí z aktuálních trendů a na stylové záliby a požadavky naší doby odpovídají širokým sladěným výběrem.





10

EKOLOGIE.

Laminátové podlahy jsou výrobkem ze dřeva, k jehož výrobě se používá zejména průmyslové dřevo certifikované podle PEFC a dřevěný odpad z pily (např. štěpky, hoblovačky) a ekologicky nezávadné pojivo. Neobsahují PVC ani změkčovadla a lze je zcela recyklovat. Mimoto se ve srovnání s mnoha dalšími typy podlah a keramických dlaždic vyznačují vynikající ekologickou bilancí.

Zdroj: EPD, Institut Bauen und Umwelt e.V.

E EGGER

MORE FROM WOOD.

**TEPLÁ,
TICHÁ,
EKOLOGICKÁ**



NOVÉ! **EGGER CORK+** **PODLAHA**

Spojuje v sobě přednosti korku a funkčnost laminátové podlahy.

www.egger.com/corkplus

K OSOBNOSTI

Gabriela Kaiser radí již více než 10 let jako vyhledávač trendů renomovaným podnikům v různých odvětvích. Vystudovaná návrhářka textilu přednáší na mezinárodních veletrzích, setkáních věnovaných designu a trendům, a mimo to vyučuje strategii a výzkum trendů na Technické univerzitě Georga Simona Ohma v Norimberku.



Podlahy, které něco sdělují

Některé záliby se nikdy nemění, naproti tomu jiné velmi výrazně.

Rozhovor s vyhledávačkou trendů Gabriela Kaiser o aktuálních úpravách vzhledu dřeva, touhách ovlivňujících trendy a přehnaném inscenování.

Skandinávský vzor: Prostředí se spoustou bílé, světlými barevnými odstíny a přírodními materiály.

Paní Kaiser, technické možnosti naše podlahy prakticky nijak neomezuji. Přesto většina lidí dává přednost nějaké charakteristice dřeva. Můžete nám to vysvětlit?

GABRIELA KAISER: Dnes žije stále více lidí ve městech a náš vztah k přírodě se ztrácí. S podlahami, které vypadají jako ze dřeva, dostáváme do našich čtyř stěn přírodu, protože náš domov je dnes především místo, kam se vracíme pro uvolnění a regeneraci.

Jaké druhy dřev a jaké jejich úpravy jsou dnes zvláště oblíbené?

Světlé a našedlé odstíny, které vyzařují klid a jas. Skandinávci, kteří musí bojovat dlouhými pochmurnými zimami, jsou v tuto chvíli naším vzorem. Častěji využíváme tuzemská dřeva a jejich kopie. Dub v různých provedeních zůstává důležitý, ale i modřín, smrk a jasan. Totéž platí pro autentická léta a struktury dřeva, protože posilují přirozenost. Stopy po používání umožňují našim podlahám vyprávět příběhy.

Z jakých trendů vychází současný design koupelen?

Koupelna se vyvinula z místnosti, která sloužila jen očištění těla, v útulné místo, kde se vydatně koupeme, pečujeme o své tělo nebo dokonce jezdíme na rotopedu. To se odráží ve volbě teplejších barev a přírodnějších materiálů. Zatímco dříve jsme dláždili od podlahy ke stropu, dnes se to dělá jen na nejnútnejších místech. Přednost se dává teplým materiálům, jako je dřevo. Dřevo do prostoru ihned přináší útulnost. Se dřevem spojujeme teplo a uvolnění.



Růžové detaily podtrhují mimo přírodní zelené atmosféru klidu a útulnosti.





Laminátová podlaha se při přestavbách a renovacích prostor často používá.

Jsou nějaké trendy, které označují laminátovou podlahu jako jednoznačné řešení podlahy?

Velkým heslem naší doby je mobilita. Dříve se člověk nechal zaměstnat a zůstal tam navždy. Dnes měníme zaměstnání, protože se chceme dále vyvíjet. I stěhování je dnes něčím samozřejmým. Pro naše bydlení tedy požadujeme řešení, která nejsou příliš nákladná, dají se snadno realizovat, a přesto vypadají super.

Závěrečné slovo k trendům při zařizování prodejen a veletržních stánků ...

V těchto prostorách se projevují silné změny trendů, protože se v nich zařizují oblasti, které mají za úkol probudit naše potřeby, a v nichž je dovoleno i přehánět, protože se v nich zdržujeme jen určitou dobu. Za zajímavé považují, že se lidé snaží vytvářet i v prodejnách a na trzích pohodlnou a útulnou atmosféru i pomocí orientálních kobereců a jakoby starých dřevěných podlah. Dodávají tak novým prostorám, i když uměle, autentičnost a historii.



Světlé odstíny dřeva podle skandinávského vzoru také uklidňují zmatek.



Mnohé trendy se poprvé objevují při návrhu veletržních stánků.



Gastronomie a maloobchod experimentují se styly bydlení.

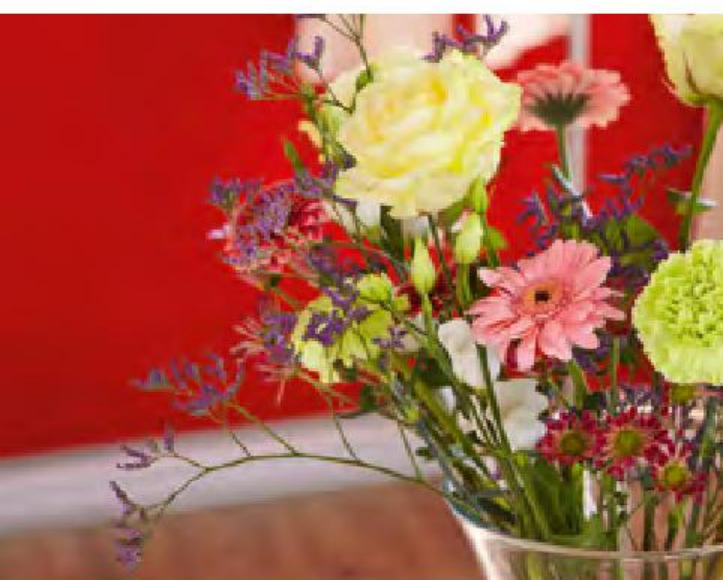
BARVY



Ovlivňování nálady

Barvy vnímáme velmi individuálně. A přece se jejich působení dá objektivně popsat. Takže vědci vědí, jaká barva je na světě nejoblíbenější, jak barvy působí na duši a jak ovlivňují náš způsob vytápění.

- **MODRÁ** se ve světě obecně považuje za nejoblíbenější. V Evropě ji jako oblíbenou barvu označuje každý druhý člověk. Fyzikálně vzato je tato barva krátkovlnným světlem, a proto se řadí ke chladným barvám. Nejdéle odolává soumraku. V psychologii ztělesňuje duševní průzračnost a meditační klid. Může tak prostoru propůjčovat velikost a serióznost. Její bledé odstíny se často doporučují pro ložnice.



Světlá a přírodní, útulně teplá nebo uklidňující - barvy propůjčují prostoru náladu.

ZELENÁ je vedle červené a modré primární barvou. Mnohé odstíny této barvy vyvolávají asociace s teplými ročními obdobími a kvetoucí přírodou. Působí tak útěšně a tišivě. Díky tomuto působení se často používají při zařizování intimních obytných prostor jako koupelen a ložnic.

ŽLUTÁ není primární barva. Vzniká při omezování modré. V oblíbenosti ji má jen 5% mužů, ženy ji spíše zavrhnou. Přitom při zařizování podporuje slunné pocity a dobrou náladu.

ČERVENÁ je v celém světě druhá nejoblíbenější barva, a to především mezi ženami. Tato barva je považována za teplou, a její aktivizující účinky na tělo jsou dokonce měřitelné. Za soumraku tato barva jako první přechází do šedé. Na to je třeba myslet i při zařizování stinných prostor. Varianty růžové přispívají k ležérní útulnosti nebo si pohrávají s smyslností rokoka.

HNĚDÁ je barva přírodních materiálů, které jsou trendem již po léta především u dřevěných podlah. Lidé mají v oblíbenosti zemitou teplotu hnědých odstínů. Odstíny pískových barev přes jejich směs s šedou („Greige“) až po tmavohnědou tvoří barevné spektrum pradávná – a to i ve velkoměstech.

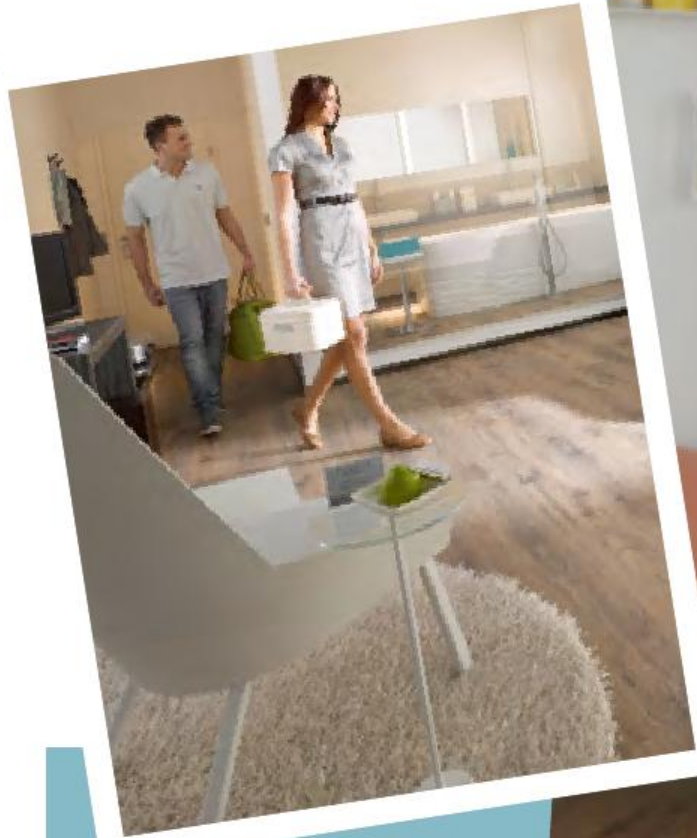
ČERNÁ A BÍLÁ vlastně nejsou barvy. Bílá vznikne, když těleso odráží všechny barvy obsažené ve spektru, černá naproti tomu - když všechny barvy pohlcuje. V oboru zařizování je bílá již po léta „megatrendem“. Oblíbenými variantami bílé jsou krémová a porcelánová, protože tyto přírodní materiály lépe ladí než průmyslová čistě bílá.

TEPLÁ A STUDENÁ jsou měřitelné vlastnosti barev. Vědci zjistili souvislost mezi vlnovou délkou těchto barevných odstínů a jejich vnímáním. Toto vnímání barev má také vliv na přístup obyvatele k vytápění. Byla zjištěna tendence nevědomě vytápnout modře vymalované místnosti na teplotu až o 3 stupně vyšší než například červené. Takže teplá barva skutečně pomáhá snižovat náklady na vytápění.

Kombinace bílé, šedé a béžové
vytváří přírodní prostředí.

PROJEKT

Laminátová podlaha pro projekty a tvůrce.



VĚDĚLI JSTE TO?

Laminátové podlahy EGGER se pokládají vždy jako plovoucí. To znamená: Jednotlivé desky se spojují patentovaným zaklapávacím systémem a proto se nemusí lepit na podklad.



OBCHODNÍ NÁPAD.

Děti se odstěhovaly, pokoj je prázdný. Díky laminátové podlaze získá místnost obratem doslova nový základ a změní se v ateliér pro nový začátek podnikání.

Osvědčený:

Laminátové podlahy ve třídách užití 32 a 33 jsou zvláště odolné a nejvhodnější pro použití v budovách.



ROBUSTNÍ ELEGANCE.

Elegantní, lehká a robustní – tyto tři vlastnosti přináší optimální podlahová krytina do barů a restaurací. Protože bude silně namáhána a současně musí zůstat čistá, aby návštěvníci už na první pohled získali dobrý dojem a rádi přišli znovu.



Laminátová podlaha se hodí lépe než jakýkoliv jiný druh podlahy pro dočasné použití, jako např. pro veletržní stánek.

Neviditelní hrdinové

Po laminátových podlahách se denně chodí a mohou být dokonce i mokré. Z toho je zřejmé, co dnes vydrží ochranná vrstva a nosná deska.

Než přijde laminátová podlaha na trh, má už za sebou tvrdou školu. Místo prvního testu tvrdosti: Wismar, závodní laboratoř EGGER. S ostrým třeskem padají z metrové výšky na zkušební vzorek nové podlahy ocelové kuličky o velikosti holubího vejce. Jinde zase po kruhovém vzorku po celé hodiny jezdí kolečka psacího stolu. Technik pravidelně kontroluje kvalitu nosné desky. Všechny složky se kontrolují skrz naskrz. Protože certifikační ústavy a organizace na ochranu spotřebitelů to později provedou také. A tady rozhodují vlastnosti, které pouhým okem nejsou vidět. Nebo lépe: Pokud by nebyla zaručena uvedená kvalita, byly by vidět škrábance, praskliny a bubliny. „Dokonce i intenzivní využívání po delší dobu by na podlaze nemělo být vidět“, říká Michael Gerbl, který je zodpovědný za marketing a produkt management divize EGGER podlahy. Na pevnost a odolnost proti oděru horní ochranné vrstvy z melaminové pryskyřice zpevněné nerostnými látkami se kladou nejvyšší nároky.

V závislosti na to, zda se má podlaha používat v silně využívané chodbě, mírně využívané ložnici nebo ve vlhké koupelně, poskytují rozhodující vodítka třídy použití podle normy EN 13329. V těchto třídách rozhodují mimo odolnosti proti oděru také vlastnosti nosné desky z dřevovláknité desky s vysokou hustotou (HDF). Do tohoto dřevitého materiálu frézuje EGGER přesný profil pro zaklapávací spojení, díky němuž se laminátové podlahy tak rychle a levně pokládají. Spojování se trvale optimalizuje. Tak nejnovější technologie UNI fit!

zjednodušuje pokládání a díky ní je podlaha v místech spojení ještě stabilnější.

Podání ruky místo elektrické rány: Ve speciálních recepturách jednotlivých složek je uloženo dobře hlídané tajemství toho, proč jsou laminátové podlahy EGGER antistatické.

„Podlahy se vzhledem dřeva jsou v kuchyni a koupelně stále oblíbenější.“

Mimoto nosná deska odhaluje nové kompoziční prostory. Technologie, kterou vyvinula firma EGGER, a díky níž jsou laminátové podlahy vhodné i pro koupelny a kuchyně, se jmenuje „aqua⁺“. Tyto podlahy jsou PĚTKRÁT odolnější proti vodě než klasické laminátové podlahy. Desky chráněné protiskluznou vrstvou a vybavené potiskem s nejnovějším designem dřeva vyhovují trendu vybavování vlastní koupelny ve stylu wellness a zaručují perfektní podlahy.



Zjistěte víc!

[www.egger.com/
qr-laminate-flooring-2](http://www.egger.com/qr-laminate-flooring-2)



HDF

Pro výrobu dřevovláknitých desek se hodí mnoho druhů dřeva z různých zdrojů. Rozvláknit lze i zbytky dřeva, nasytit je pryskyřičným lepidlem a slisovat do desek. Na rozdíl od středně husté dřevovláknité desky (MDF) mluvíme od hustoty vyšší než 800 kg/m³ o dřevovláknité desce s vysokou hustotou (HDF). Zatímco desky EGGER MDF lze mnohostranně využít při výrobě nábytku, vyrábí firma desky HDF speciálně pro laminátové podlahy.



Laminátová podlaha, kterou lze bez obav pokládat v koupelnách, je označena symbolem technologie aqua+.

V závodě EGGER se desky HDF po slisování zchlazují ve hvězdicovém manipulátoru.



PŘÍRODA

*Podlaha pro
zdravý život*



CERTIFIKOVÁNO.

EGGER zpracovává výhradně dřevo z udržitelně obhospodařovaných lesů. Laminátové podlahy EGGER mají certifikát PEFC a jsou označeny ekologickým symbolem „Der Blaue Engel“.



RECYKLACE.

Laminátové podlahy šetří lesní porosty: na jejich výrobu se používá odpadní dřevo z pil. A tištěné dekory nahrazují použití plného dřeva. Navíc jsou laminátové podlahy EGGER po využití recyklovatelné.



ZDRAVÍ.

Snadno čistitelná krycí vrstva laminátové podlahy EGGER neposkytuje špíně a prachu žádnou příležitost k usazování. Laminátové podlahy jsou tak zvláště vhodné pro alergiky a rodiny s malými dětmi.



Zjistěte víc!
[www.egger.com/
qr-laminate-flooring-3](http://www.egger.com/qr-laminate-flooring-3)

STYLOVÉ TRENDY



Od VINTAGE

až po čistou modernu

Každý by se rád doma cítil dobře. Od stěn přes podlahu až po strop jsou detaily velmi důležité.

Protože až individuální kombinace barev, materiálů a příslušenství dává vzniknout charakteru celku.

Podlaha přináší zprávu o stylu.



AUTHENTIC.

Tento styl se vyznačuje dřevy, prokazujícími velmi realisticky svou originalitu v rustikálním nebo elegantním charakteru. Široké spektrum barev, které vychází z přírody, se optimálně zobrazuje a nabízí mnoho možností při zařizování.





MATERIALS.

Realistické reprodukce materiálů jsou zde k dispozici v mnoha druzích a barvách. Tyto dekory se hodí pro nejrůznější oblasti použití – od zádveří po obklady stěn – a propůjčují místnostem zcela osobitou eleganci.





NEW NATURAL STYLE.

Jsou to povědomé, přírodní materiály, ovšemže se změněným formátem a s jinak zpracovanou povrchovou vrstvou. Toto nevšední zpracování jim propůjčuje nový vzhled. Odtud pochází jméno souboru dekorů: „New Natural Style“. Přirozenost zůstává u těchto podlah určujícím rysem, působí ale přesto moderně.





VINTAGE.

Jasně a teplé dekory všech druhů dřev, opotřebené a poškrábané, zde vyprávějí své historky. Při použití těchto dekorů lze vytvářet útulnou až malebnou atmosféru. Ladí perfektně se zděděnými kousky, oblíbenými a designovými předměty a značkovým průmyslovým zbožím.



PURE MODERN.

„Pure Modern“ znamená jasnou linii. Nový vzhled dřev, ale i abstraktnější designy působí lehce, světle a moderně. Takové podlahy nacházejí své stálé místo v ložtech, otevřených místnostech a přímočaře zařízených bytech.



ZAŘIZOVÁNÍ A USPOŘÁDÁNÍ

Z
NEDOSTATKU
místa
ZÍSKEJTE
MNOHO
prostoru

Aby malé místnosti působily velkým a uklizeným dojmem - toto umění bylo dovedeno k mistrovství zejména v třpytivých světových velkoměstech. Z donucení, protože v prestižních centrech měst je obytná plocha luxus. Dobrá zpráva: Jeden vždy ví lépe, jak vykouzlit spoustu místa z malého prostoru. Aplikovat tuto znalost udělá každému bytu dobře.



VYHÁZET.

40 čtverečných metrů vyžaduje důsledná rozhodnutí, aby nedošlo k jejich přecpání. Po ruce smí zůstat jen věci každodenního života. Zbytek je uložen v bednách pod postelí nebo nad stropem. A co již není potřeba, přijde hned do bedny pro bleší trh nebo k rozdání - nebo do popelnice.

MULTIFUNKČNÍ.

V malých prostorách platí, že zařizování je třeba zredukovat na minimum. Kombinovaný nábytek se skrytým úložným prostorem je zde ideální. Tento multifunkční nábytek je praktický a spoří cenný prostor. Protože kvůli přílišnému nepořádku působí malé prostory neklidně a tím neútně. Světlá, přátelská podlaha vytváří dojem prostornosti.



Obývací pokoj a ložnice v jednom.



ZA JEVIŠTĚM.

Když je vpředu uklizeno a vypadá to, že je pořádek, je vzadu obvykle úložný prostor, který to umožňuje. Sice je k tomu potřeba místo, ale to zabírá pokojový sušák na prádlo a zimní oděvy, k tomu pořadače, bedánky s nářadím a šroubky a inline brusle pro celou rodinu. A v trochu větší verzi se to hodí i jako šatna.

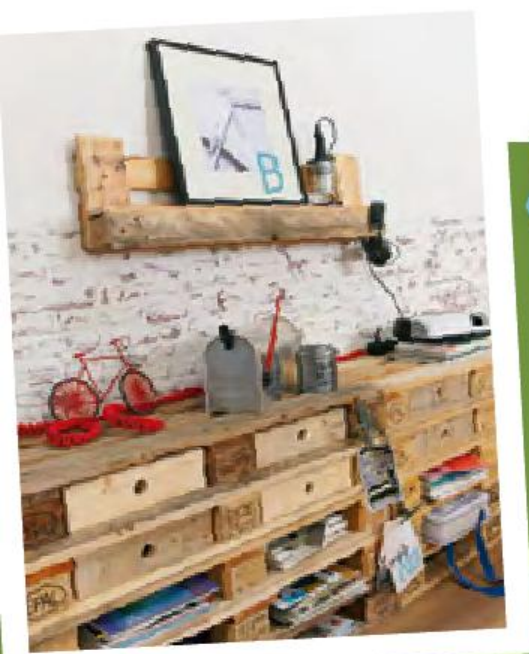
ZAŘIZOVÁNÍ A USPOŘÁDÁNÍ

Jednoduchá řešení jsou často ta nejlepší.



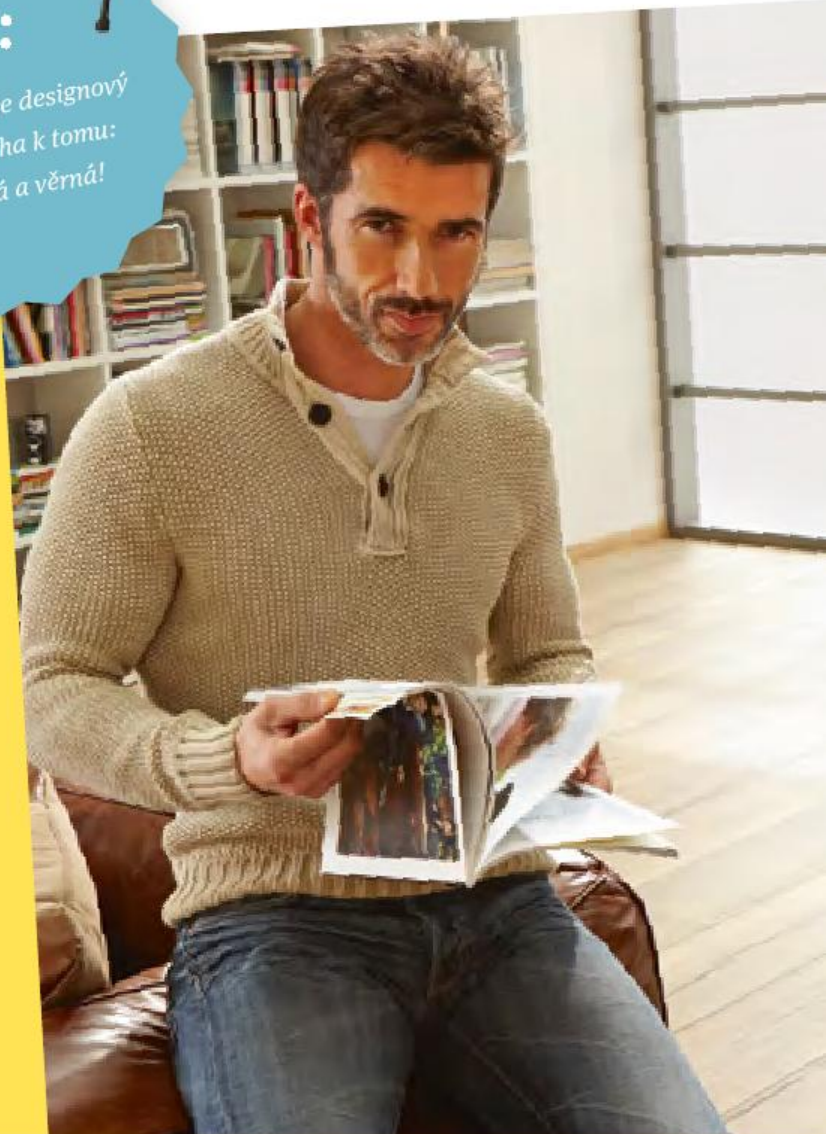
Tip:

Jednoduchost je designový trend. Podlaha k tomu: Autentická a věrná!



PŘIJEL Z DALEKA.

Z palet lze vyskládat regál, který po nalakování vypadá dobře. Předtím je navlhčete a lehce přebrouste. Přitom dávejte pozor na hřebíky! Nastavte na sebe a je hotovo.





MIX & MATCH.

Mix stylů je ve světě nejčastější styl zařizování. Největší umění je přitom udělat z nouze ctnost. Průmyslový nábytek vedle historických kusů, jasné geometrické tvary vedle barokního nábytku vypadají sexy. Při stylu Mix & Match by se však nemělo jednat o libovolnou směs. Proto platí i zde: pravidelně vyhazovat!

Abyste děti nenosily všechny hračky do kuchyně, měl by jejich pokoj být hned vedle.

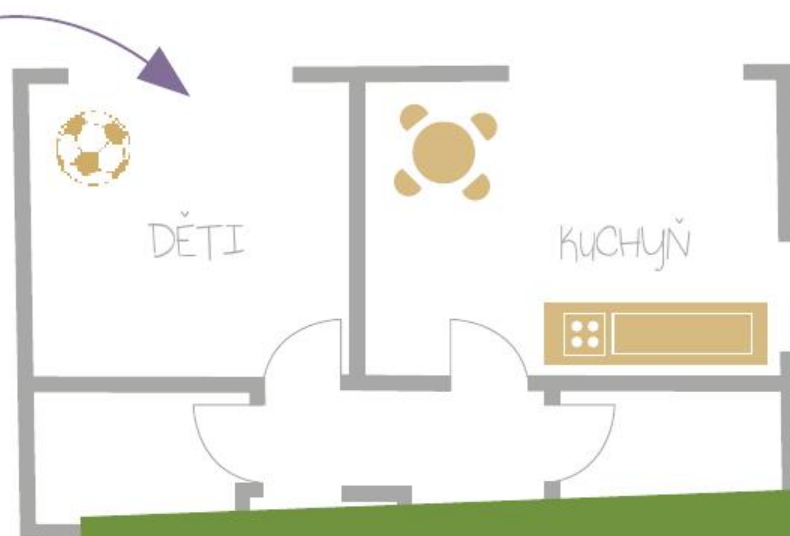
SOKLOVÉ LIŠTY.

Laminátová podlaha je materiál ze dřeva, který se při změnách pokojové teploty a vlhkosti roztahuje a smršťuje. Prostor k tomu mu zajišťuje dilatační spára podél stěn. Pro zakrytí této spáry nabízí EGGER ve svém sortimentu příslušenství barevně shodnou soklovou lištu.



LEZENÍ PO ZDI.

Laminátové podlahy se stále častěji používají i jako ostění. Není divu, protože výběr reprodukcí materiálů, designů a barev je velký. Instalace je rychlá a bez větší námahy. Dokonce není třeba ani odstraňovat malbu a tapety.



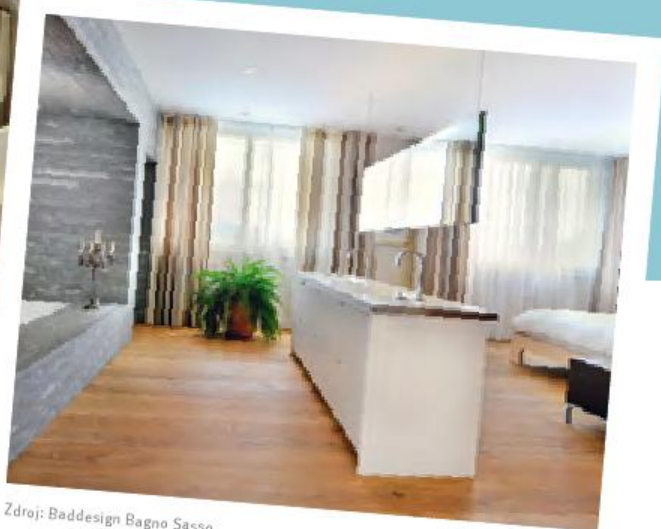
PSYCHOLOGIE BYDLENÍ.

Výkonná kancelář a harmonický domov jsou otázkou architektonické psychologie. Dobře naplánovaný půdorys poskytne každému obyvateli útočiště, předchází konfliktům a dokonce uspoří úklid.

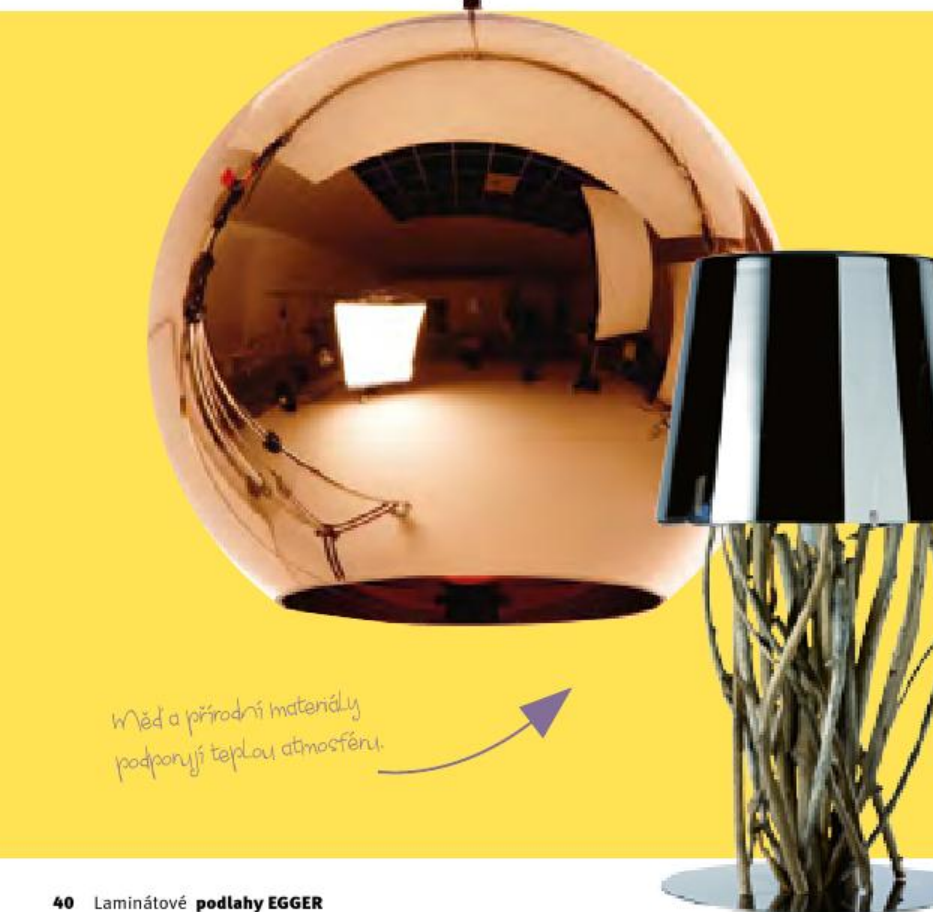


VĚDĚLI JSTE TO?

Badatelé v oblasti trendů pozorují, že se dnes klasické dělení místností mění. Koupelna a ložnice se spojují v jedno útočiště. Měřítka zde nastavují designové hotely.



Zdroj: Baddesign Bagno Sasso.



Měď a přírodní materiály podporují teplou atmosféru.



Zdroj: Bleu nature KINAU/Gilles Piat, Copper Shade, Tom Dixon.

Když použijete ozdobné kabely, nemusíte schovávat přívod proudů za nábytkem.

KABELOVÁ BIŽUTERIE.

Někdy to bez kabelů nejde. Ne vždy je však třeba kabelový salát schovávat. Kabely svázané různými provázky mohou působit zajímavými barevnými efekty.

Zdroj: www.knot-knot.de



Tip:

Více světelných zdrojů místnost nejen zútulní, ostrůvky světla ji také rozčlení.

PŮSOBENÍ SVĚTLA.

V denním světle - právě tak jako ve světle obrazovek - je velmi vysoký obsah modré složky. Ta udržuje mozek aktivní. Při soumraku se zvyšuje obsah červené složky, která podporuje spánkové hormony jako melatonin. Současné koncepce osvětlení to zohledňují a přizpůsobují osvětlovací techniku a barvu odrazných ploch dennímu světlu.

PODLAHOVÉ VYTÁPĚNÍ.

Laminátová podlaha a podlahové vytápění se nejlépe kombinují. Odborníci navzájem sladí topení, podkladovou konstrukci a podlahu. Informace najdete v popisu výrobku i na internetové stránce www.egger.com



PŘEHLED DEKORŮ A SLUŽEB

Individuální
poradenství a
výběr dekorů
pomocí vizualizace
místnosti.



VDS

VIRTUÁLNÍ DESIGNOVÉ STUDIO.

Všechny podlahové dekory výrobce jsou online a pomocí bezplatné verze VDS ONLINE nebo VDS App od firmy EGGER si je můžete stáhnout do jakéhokoliv mobilního zařízení. App je ukáže i offline. Vedle automatické aktualizace a správy oblíbených je k dispozici také asi 30 místností pro individuální vizualizaci. Aplikace se dají stáhnout z Google Play a z App Store.



www.egger.com/vds-applestore



www.egger.com/vds-android

PROJEKTOVAT.

S virtuálním designovým studiem (VDS) Profi mohou projektanti, architekti a designéři vyzkoušet dekory a podlahy EGGER ve svých návrzích. K dispozici mají obsáhlou knihovnu místností. Mimo to na vyžádání zahrne EGGER jednotlivé návrhy objektů do svého softwaru.
www.egger.com/vds



***Doufáme, že jste na tomto místě našli
nalepený plakát s přehledem dekorů
této kolekce.***

LAMINATE
FLOORING
2015-2017

Samozřejmě si můžete stáhnout i plakát

s přehledem dekorů na adrese:

www.egger.com/flooring

TIRÁŽ

VYDAVATEL EGGER Retail Products GmbH & Co. KG
Im Kissen 19
D-59929 Brilon
flooring@egger.com

VEDOUČÍ PROJEKTU Ulrike Sattler, Lutz Klasterka
Marketing EGGER podlahy

KONCEPCE, USPOŘÁDÁNÍ A REDAKCE Raufeld Medien, www.raufeld.de
Daniel Krüger, Juliana Hesse, Till Schröder

FOTOGRAFIE EGGER (1, 2, 3, 4, 7, 8, 9, 10, 12, 13, 14, 16, 17, 18, 20, 22, 25, 26, 27, 29, 30, 32, 33, 34, 35, 37, 38, 39, 40, 41, 42, 44), PH kobber interior EG (3, 5), TRENDagentur (3, 20), Smileus/Fotolia (3), Karsten Schubert (5), Christoph Jansa/Fotolia (9), Gizos/iStockphoto (12), Bieke Claessens/living4media (21), Rachel Kohlbrenner/DOMOTEX (21), gitusik/Fotolia (21), Tobias D. Kern/Atelier für Mediengestaltung (23, 27), View Pictures/living4media (23), virtua73/Fotolia (25), Smileus/Fotolia (30), Snappin Buddha/Image Source (31), Anna Nemoy(Xaomena)/gettyimages (32), Photographee.eu/Fotolia (34), 3darcstudio/Fotolia (34), Mihalís A./Fotolia (35, 38), juniart/Fotolia (35), Jan Ahrenberg/Raufeld (37), Kursad/iStockphoto (37), Aino Huovio (39), Baddesign Bagno Sasso (40), Tom Dixon (40), Bleu nature KINAU/Gilles Piat (40), Copper Shade (40), Robert Daly/Caia Image/F1online (40), www.knot-knot.de (41), Digitalpress/Fotolia (41)

MORE FROM WOOD.

E EGGER



CZ_1019351_EUFC_VKB9_09 / 2014
Technické změny a tiskové chyby jsou vyhrazeny.

Servis, info a více u.:

www.egger.com